



Co-funded by the
Erasmus+ Programme
of the European Union

DLIS :

Buletinul informativ din ianuarie

În plin proces de realizare a **unui ecosistem de formare** privind abordarea digitală în asistența socială europeană, partenerii din cadrul proiectului de cercetare **Digital Learning in Social Intervention** (DLIS) explorează un subiect interesant: importanța gamificării în învățare și, cu atât mai mult, în furnizarea de informații către asistenții sociali.

Gamificarea este studiată în cazul rezultatului 2.

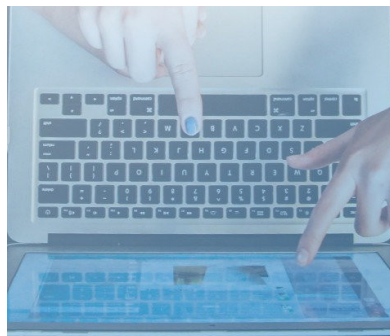
a proiectului DLIS ca un mediu inovator, întruchipat, care completează învățământul la distanță pe care proiectul îl va oferi în cele din urmă.



De ce gamificarea?

- **Un angajament mai mare** din partea cursanților: gamificarea înseamnă încorporarea unor elemente puternice de cooperare în căutarea de informații. În mod natural, este mai motivant să învățăm atunci când gândirea noastră este încurajată de grup.
- **Interacțiunea** în centrul formării: în locul metodelor de învățare pasivă, jocul încurajează interacțiunea și participarea activă, pe orizontală. Putem colabora cu colegii noștri, putem rezolva cazuri practice și ne putem aplica cunoștințele în moduri mai concrete.
- În cele din urmă, jocul permite **personalizarea** procesului de învățare: fiecare poate progresa în propriul ritm, poate primi ajutor sau ajutor de la alții și poate învăța de la colegii săi.

Aflat încă în stadiul de prototip, jocul de cărți al proiectului DLIS va intra în faza de testare în luna noiembrie, la întâlnirea partenerilor transnaționali de la Arad, România.



Proiectul, coordonat de IRTS Hauts-de-France, implică 6 organizații partenere din 5 țări europene:

ESAS HELMO din Liège, Belgia

ESS CRAMIF în Paris, Franța

ACSEA în Luxemburg

UNIVERSITATEA AUREL VLAICU din Arad, România

KEPSIPI în Atena, Grecia

IRTS Hauts-de-France în Lille, Franța

Ca parte a unei inițiative europene de combatere a inegalității sociale și de dezvoltare a alfabetizării digitale, proiectul propus oferă idei practice și cursuri de formare pentru a sensibiliza profesioniștii din domeniul asistenței sociale cu privire la această problemă.

Aflați mai multe



Co-funded by the Erasmus+ Programme of the European Union

international@irtshdf.fr
Tel. 33 3 28 55 52 52
62

Împărtășiți pe



Descoperiți site-ul nostru

Acest e-mail a fost creat cu Wix. Aflați mai multe