

## RAPORT

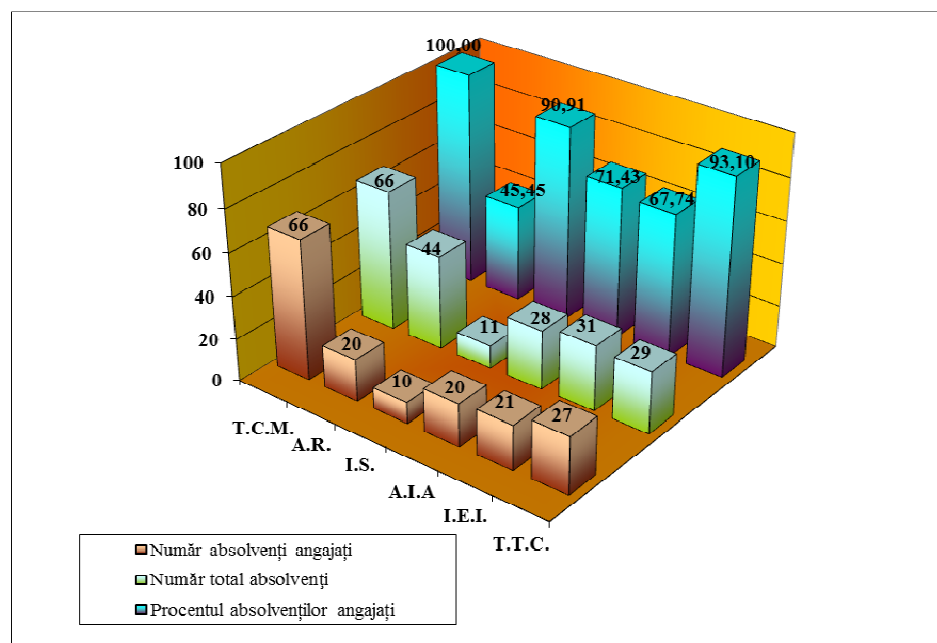
### privind integrarea absolvenților promoției 2015-2016 în piața forței de muncă

Datorită bunei pregătiri profesionale și a ținutei morale acumulate în perioada studiilor de licență, promoția 2015-2016, a avut un total de 209 absolvenți, din care 164 au reușit ca într-un timp scurt, după terminarea studiilor, să-și găsească un loc de muncă, adică 78,47 %.

Procentul absolvenților angajați din totalul acestora pe fiecare specializare, este conform tabelului 1:

Tabelul 1

T.C.M.			A.R.			I.S.			A.I.A.			I.E.I.			T.T.C.		
Nr. total abs.	Nr. ang.	% ang.	Nr. total abs.	Nr. ang.	% ang.	Nr. total abs.	Nr. ang.	% ang.	Nr. total abs.	Nr. ang.	% ang.	Nr. total abs.	Nr. ang.	% ang.	Nr. total abs.	Nr. ang.	% ang.
66	66	100	44	20	45,45	11	10	90,91	28	20	71,43	31	21	67,74	29	27	93,10

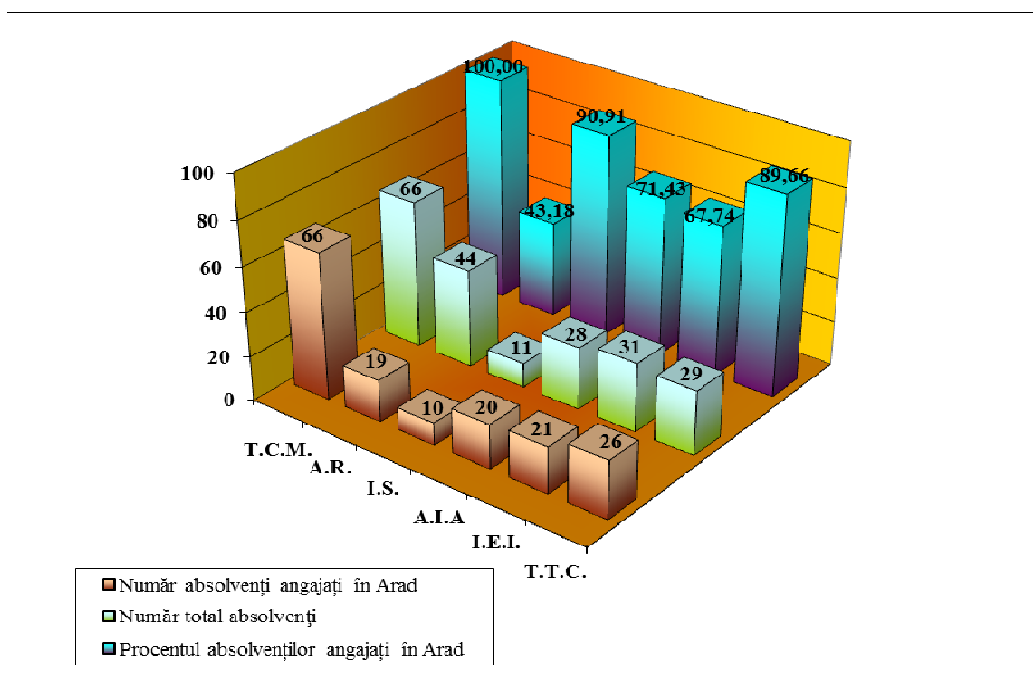


Din analiza tabelului 1 se poate observa faptul că din totalul absolvenților, conform mediei procentelor, **78,1 %** dintre aceștia au reușit ca într-un timp scurt să-și găsească un loc de muncă.

Absolvenții promoției **2015-2016**, sunt angajați cu precădere în județul Arad, acest fapt se poate observa și din tabelul 2.

Tabelul 2

T.C.M.			A.R.			I.S.			A.I.A.			I.E.I.			T.T.C.		
Nr. total abs.	Nr. ang. Arad	% ang.	Nr. total abs.	Nr. ang. Arad	% ang.	Nr. total abs.	Nr. ang. Arad	% ang.	Nr. total abs.	Nr. ang. Arad	% ang.	Nr. total abs.	Nr. ang. Arad	% ang.	Nr. total abs.	Nr. ang. Arad	% ang.
66	66	100	44	19	43,18	11	10	90,91	28	20	71,43	31	21	67,74	29	26	89,66



Analizând tabelul 2 se observă că media procentului de angajare a absolvenților promoției **2015-2016** în județul Arad este de **77,15 %**.

Întocmit de,

Ș.l. dr .ing. ec. **Laurențiu JITARU**