

## RAPORT

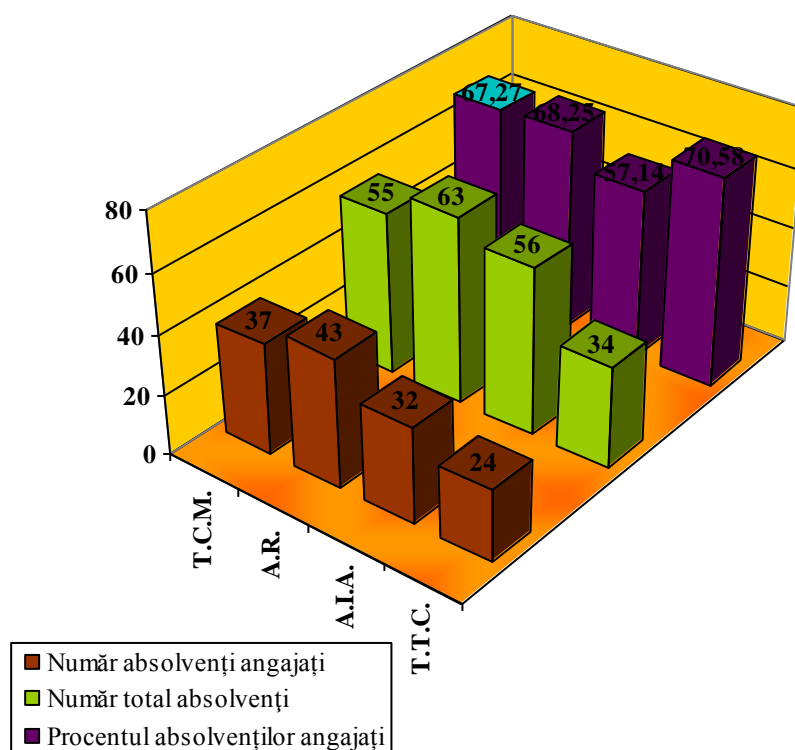
### privind integrarea absolvenților promoției 2012-2013 în piața forței de muncă

Datorită bunei pregătiri profesionale și a ținutei morale acumulate în perioada studiilor de licență, promoția 2012-2013, a avut un total de 208 absolvenți, dintre care 136 au reușit ca într-un timp scurt, după terminarea studiilor, să-și găsească un loc de muncă, adică 65,38 %.

Procentul absolvenților angajați din totalul acestora pe fiecare specializare, este conform tabelului 1:

Tabelul 1

T.C.M.			A.R.			A.I.A.			T.T.C.		
Nr. total abs.	Nr. ang.	% ang.	Nr. total abs.	Nr. ang.	% ang.	Nr. total abs.	Nr. ang.	% ang.	Nr. total abs.	Nr. ang.	% ang.
55	37	67,27	63	43	68,25	56	32	57,14	34	24	70,58

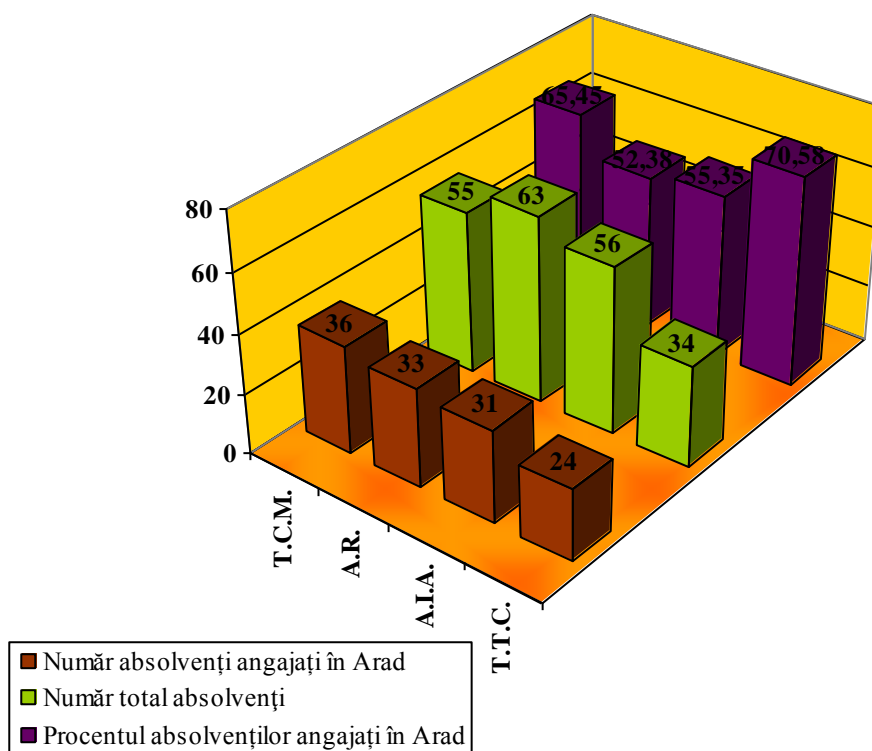


Din analiza tabelului 1 se poate observa faptul că din totalul absolvenților, conform mediei procentelor, **65,81** % dintre aceștia au reușit ca într-un timp scurt să-și găsească un loc de muncă.

Absolvenții promoției **2012-2013**, sunt angajați cu precădere în județul Arad, acest fapt se poate observa și din tabelul 2.

Tabelul 2

T.C.M.			A.R.			A.I.A.			T.T.C.		
Nr. total abs.	Nr. ang. Arad	% ang. Arad	Nr. total abs.	Nr. ang. Arad	% ang. Arad	Nr. total abs.	Nr. ang. Arad	% ang. Arad	Nr. total abs.	Nr. ang. Arad	% ang. Arad
<b>55</b>	<b>36</b>	<b>65,45</b>	<b>63</b>	<b>33</b>	<b>52,38</b>	<b>56</b>	<b>31</b>	<b>55,35</b>	<b>34</b>	<b>24</b>	<b>70,58</b>



Analizând tabelul 2 se observă că media procentului de angajare a absolvenților promoției **2012-2013** în județul Arad este de **60,94** %.

Întocmit de,

Ș.l. dr. ing. ec. **Laurențiu JITARU**